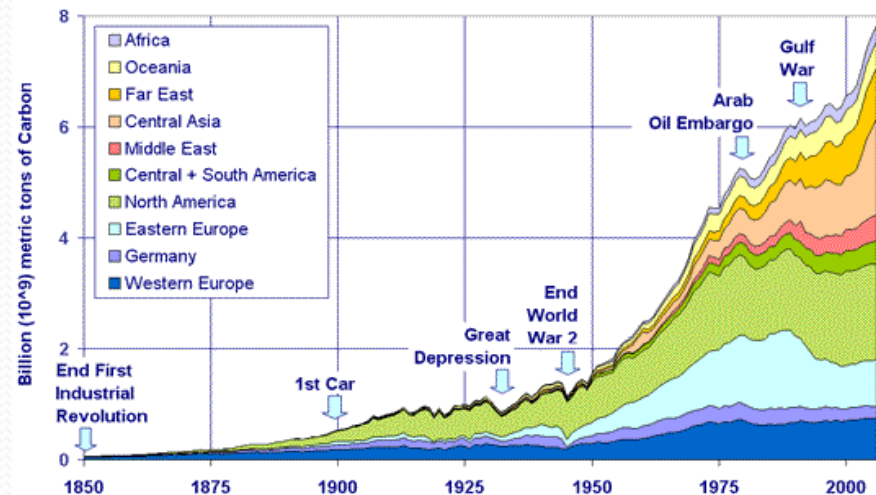


L'histoire, l'Anthropocène, et Bernard Lonergan

Un souffle innovateur est-il possible dans l'histoire?
4ème colloque Lonergan
Montréal
3 mai, 2014

Tom McAuley
L'université St-Paul
Ottawa, Canada



Émissions annuelles de CO₂ provenant des combustibles fossiles et production de ciment: 1850-2006. Carbon Dioxide Information Analysis Center



L'AVENIR (proche)

La moitié du monde pourrait souffrir de pénurie d'eau d'ici à 2030, selon Ban Ki-moon

Réchauffement: le Giec alerte sur l'insécurité alimentaire et les risques de conflit

AFPQC | Par Agence France Presse

Publication: 30/03/2014 21:05 EDT | Mis à jour: 30/03/2014 22:02 EDT

30 mars 2014

LE HUFFINGTON POST



Publié le 17 janvier 2014 à 12h25 | Mis à jour le 17 janvier 2014 à 12h25

Publié le 17 janvier 2014 à 12h25

Réchauffement climatique: il faut agir avant 2030, dit le GIEC



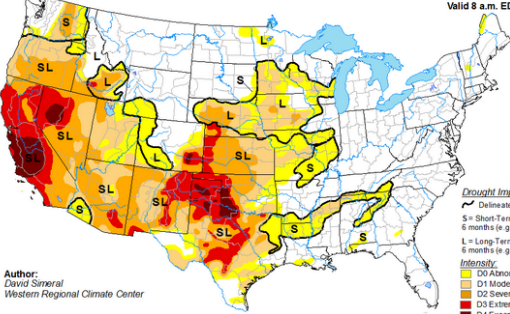
LA PRESSE
CA
VID
ACT
Auto école Climat

“Le changement climatique sera très probablement l'enjeu prédominant scientifique, économique, politique et moral du 21ème siècle” James Hansen

L'avenir est plus proche qu'on pense!

U.S. Drought Monitor

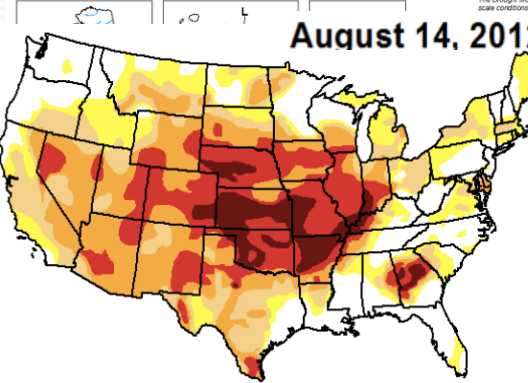
April 1, 2014
(Released Thursday, Apr. 3, 2014)
Valid 8 a.m. EDT



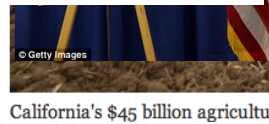
Drought Impact Types:
 ~ Delimits dominant impacts
 S = Short-Term, typically less than 6 months (e.g. agriculture, grasslands)
 L = Long-Term, typically greater than 6 months (e.g. hydrology, ecology)
Intensity:
 D0 Abnormally Dry
 D1 Moderate Drought
 D2 Severe Drought
 D3 Extreme Drought
 D4 Exceptional Drought

Author:
David Simeral
Western Regional Climate Center

August 14, 2012



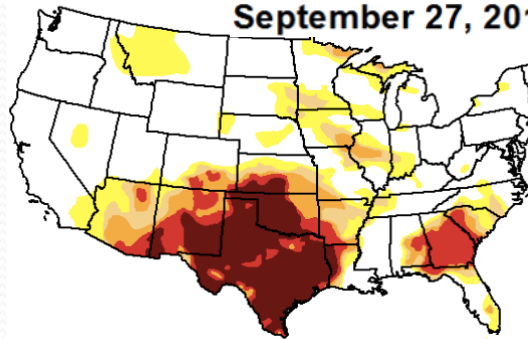
Drought Forces Migrating Salmon to Go By Truck



Published on Wednesday, February 5, 2014 by Common Dreams
Catastrophe Looming? 'Mega-Drought' Panic Sweeps California

Amid historic drought, farmers in nation's largest food-producing state pushed to unsustainable tapping of groundwater reserves

September 27, 2011

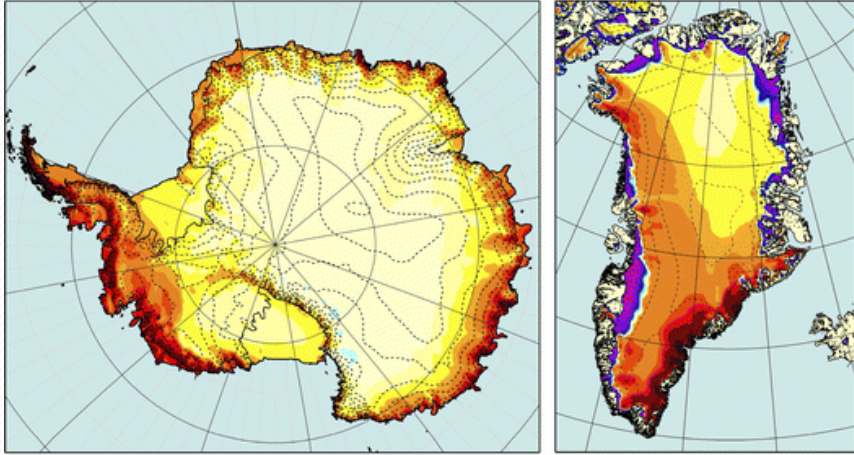
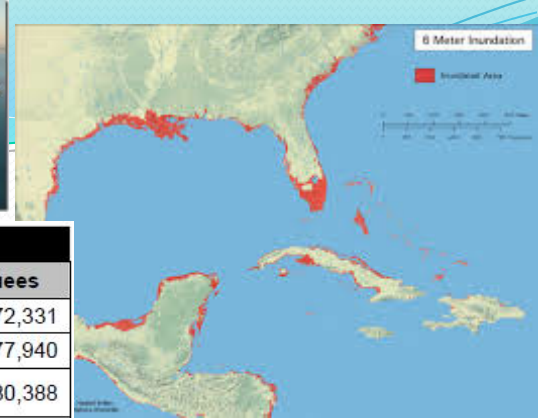


North Texas city asks residents to consider drinking TOILET water as they struggle with three-year drought

By ASSOCIATED PRESS REPORTER
 PUBLISHED: 14:44 GMT, 14 April 2014 | UPDATED: 16:54 GMT, 14 April 2014



L'AVENIR (2080-3000)

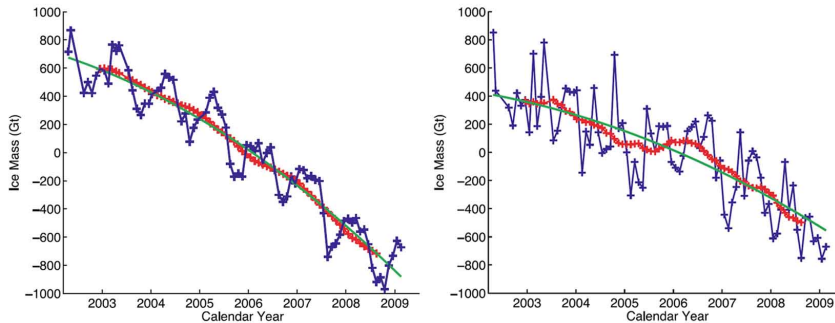


CSP Evacuees by Zone	
Order Scope	Evacuees
Zone A (Category 1)	272,331
Zone B (Category 2)	677,940
Zone C (Categories 3 and 4)	1,380,388
Subtotal Zone Evacuees	2,330,659
Other Evacuees*	714,162
Total Potential Evacuees	3,044,821

Flood victims evacuated

	As at 7pm yesterday
Pahang	19,750 People
Terengganu	4,929 People

Rapidly Increasing Polar Ice Loss



Greenland

Antarctica

This data shows ice lost from Greenland and Antarctica. The information comes from the new GRACE satellites. These satellites are gravity measuring satellites that are 100 times more sensitive than the previous generation of gravity measuring satellites. What this data shows is a continuous loss of ice from both ice sheets, but more importantly, the loss rate is accelerating. Greenland lost 230 gigatons and Antarctica lost 140 gigatons in 2009. The acceleration in 2009 was 56 gigatons per year. A gigaton is one billion tons. The City of Los Angeles uses one gigaton of water per year. Combined, the ice loss raises sea level by 1.1 mm per year, every year, and this rate is increasing by 15% per year. This means that we will cross the barrier island stability threshold about 2012 or 2013. Reference: Vélizogna, *Increasing rates of ice mass loss from the Greenland and Antarctic ice sheets revealed by GRACE*, *Geophysical Research Letters*, October 2009.



Nous vivons une période d'histoire totalement inédite

- *la mondialisation est un fait;*
- *l'avenir est interdépendant*
 - *par l'entreprise humaine*
 - *par les dérèglements du climat,*
 - *de l'eau*
 - *de la biosphère*

Avec une fragilité de

- **provisionnement en eau**
- **sécurité alimentaire**



Aggravant les problèmes des plus vulnérables
- **pauvreté, migrations, conflits**

***Ça, c'est le contexte d'histoire du
21ème siècle avec laquelle nous
aurons à composer!***

***Soyons attentifs!
Soyons intelligents!
Soyons raisonnables!
Soyons responsables!***



Trois questions:

Pourquoi cette avenir?

**Pourquoi nous pourrions savoir autant
sur l'avenir proche?**

Pourquoi recruter Lonergan?

Lonergan - sur l'entreprise humaine et l'environnement

« les ordres intelligibles inventés, concrétisés, adaptés, améliorés par les humains ne sont que des exploitations d'ordres intelligibles pré-humains.

De plus, ces ordres relèvent de l'ordre universel de la probabilité émergente généralisée... le fruit de sa fertilité....régis par sa portée plus globale.

Si les ordres intelligibles de l'invention humaine constituent un bien parce qu'ils assurent systématiquement la satisfaction de désirs, les ordres intelligibles qui sous-tendent, conditionnent, précèdent et incluent l'invention humaine constituent également un bien.

Enfin, les ordres intelligibles et leurs contenus, à titre d'objets possibles de choix rationnels, sont des valeurs. »

L'Insight, 619.

Lonergan - comment peut-il aider?

Pour la grande transition,
collaborations nécessaires:

- inter-religieux
- inter-culturel
- inter-disciplinaire
 - sciences naturels – sciences humaines – theologie
 - sciences politiques – économiques – éthique

Une force de Lonergan - la collaboration humain

- sur un terrain commun
- au ciel ouvert
- avec une methode dynamique
- ouvert vers l'avenir

Lonergan - bâtir ensemble

Quand le système dont nous avons besoin
pour notre survie collective n'existe pas,

il est futile de détruire ce qui existe
dans l'ignorance tranquille de notre vraie tâche,

celle de bâtir un système économique
qui soit techniquement viable
et qui puisse remplacer l'ancien.

Bernard Lonergan